

西区横手1丁目 土地

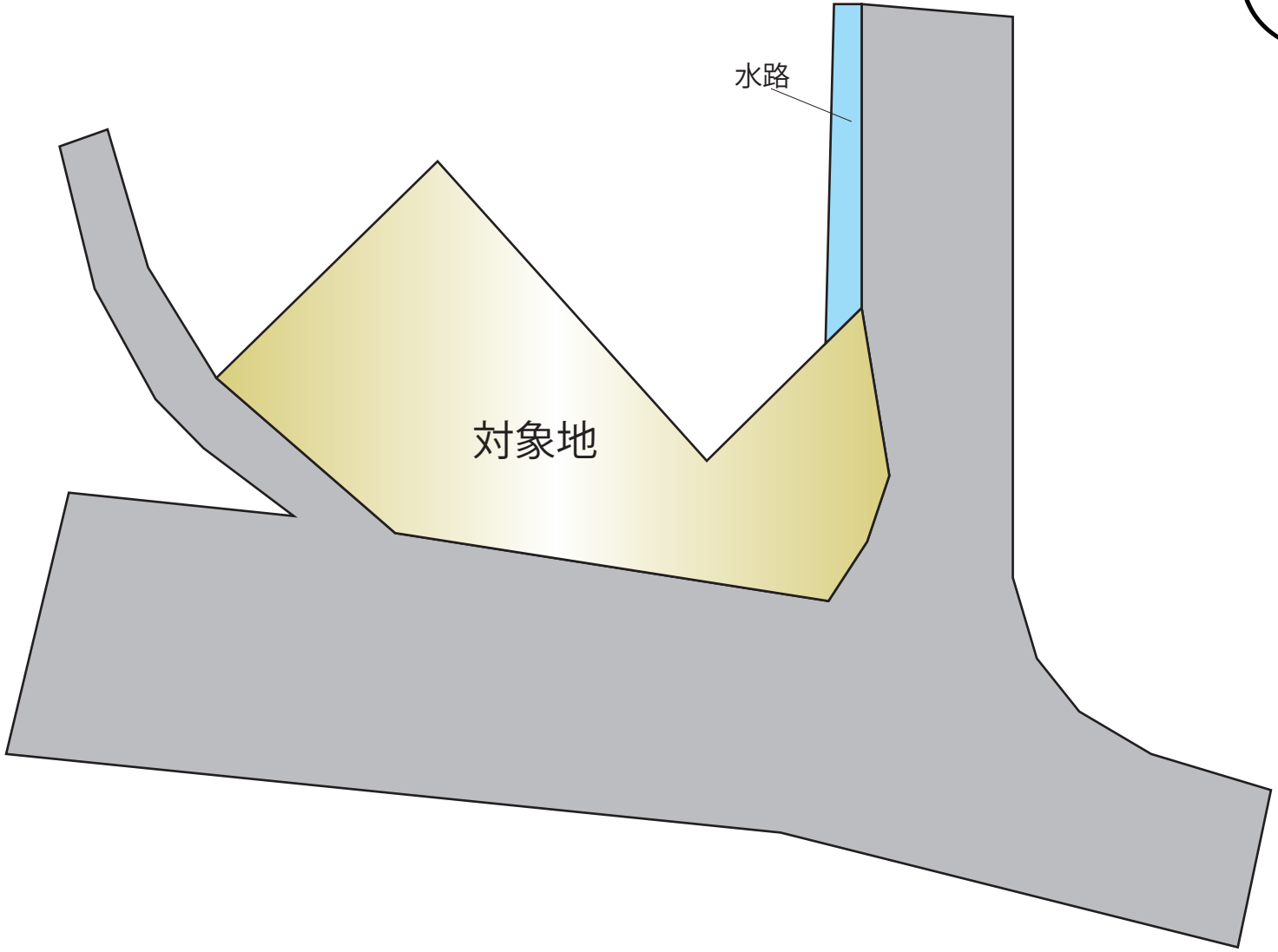
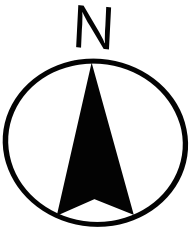


所在地	熊本市西区横手1丁目7-11付近【ナビ検索】			区域区分	市街化区域
売買代金	19,800,000円			用途地域	第2種中高層住居専用地域
土地面積	201.32㎡(60.89坪)			電柱	—
接道	東側公道 幅員約10m			 	
交通	【産交バス】筒口 250m 徒歩約4分				
建ぺい	60%	容積	200%		
地目	宅地	引渡時期	相談		
上水	宅内	下水	宅内		
小学校	城西小学校	中学校	西山中学校		
備考	・必要経費:仲介手数料 ・現況渡し(現況建物あり) ・建築条件なし ・ ・				
価格					
有効期限	令和7年6月30日			取引形態:一般	

熊本県知事(1)第5535号

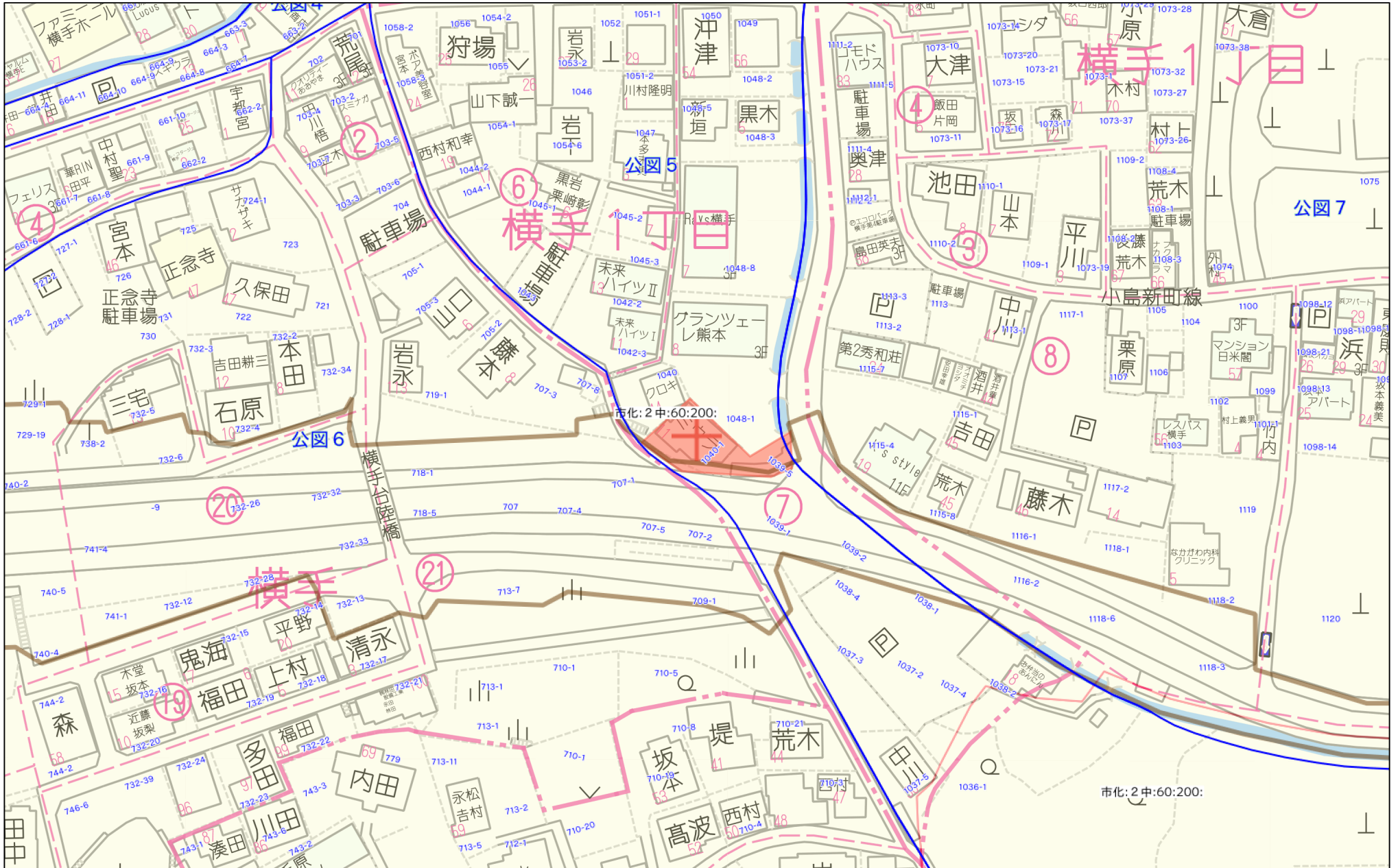
株式会社 MR不動産

〒862-0951 熊本市中央区上水前寺1丁目12-25 EDEN SUIZENJI 2F
TEL:096-284-1286 FAX:096-284-1285 営業時間9時~18時定休日:水曜日



水路

对象地



60m

1:1231

601134

平成17年3月2日 登記

1040

地番	1040-2, 1040-1	地積測量図
土地の所在	熊本市横手一丁目	

座標求積表

日本測地系使用

地番	標識	X _n	Y _n	(X _{n+1} - X _{n-1}) Y _n	距離
7522		-22442.807	-28744.907	-76346.472992	5.54
4049		-22441.955	-28750.390	-78057.308850	10.36
4050		-22440.092	-28760.588	-67443.578860	4.95
7523		-22439.610	-28765.522	2243.710716	1.00
6451		-22440.170	-28764.684	112642.502544	3.37
6452		-22443.526	-28765.079	177912.013615	6.66
6453		-22446.355	-28759.039	128265.313940	2.04
5521		-22447.986	-28757.811	-50153.622384	9.02
5520		-22444.611	-28749.442	-148893.360118	4.88
				倍面積	169.197611
				面積	84.5988055
				地積	84.59 m ²

残地番	④ 1040-1	公簿	264.46	線計	84.5988055
		残地	179.8611945		
		地積	179.86 m ²		

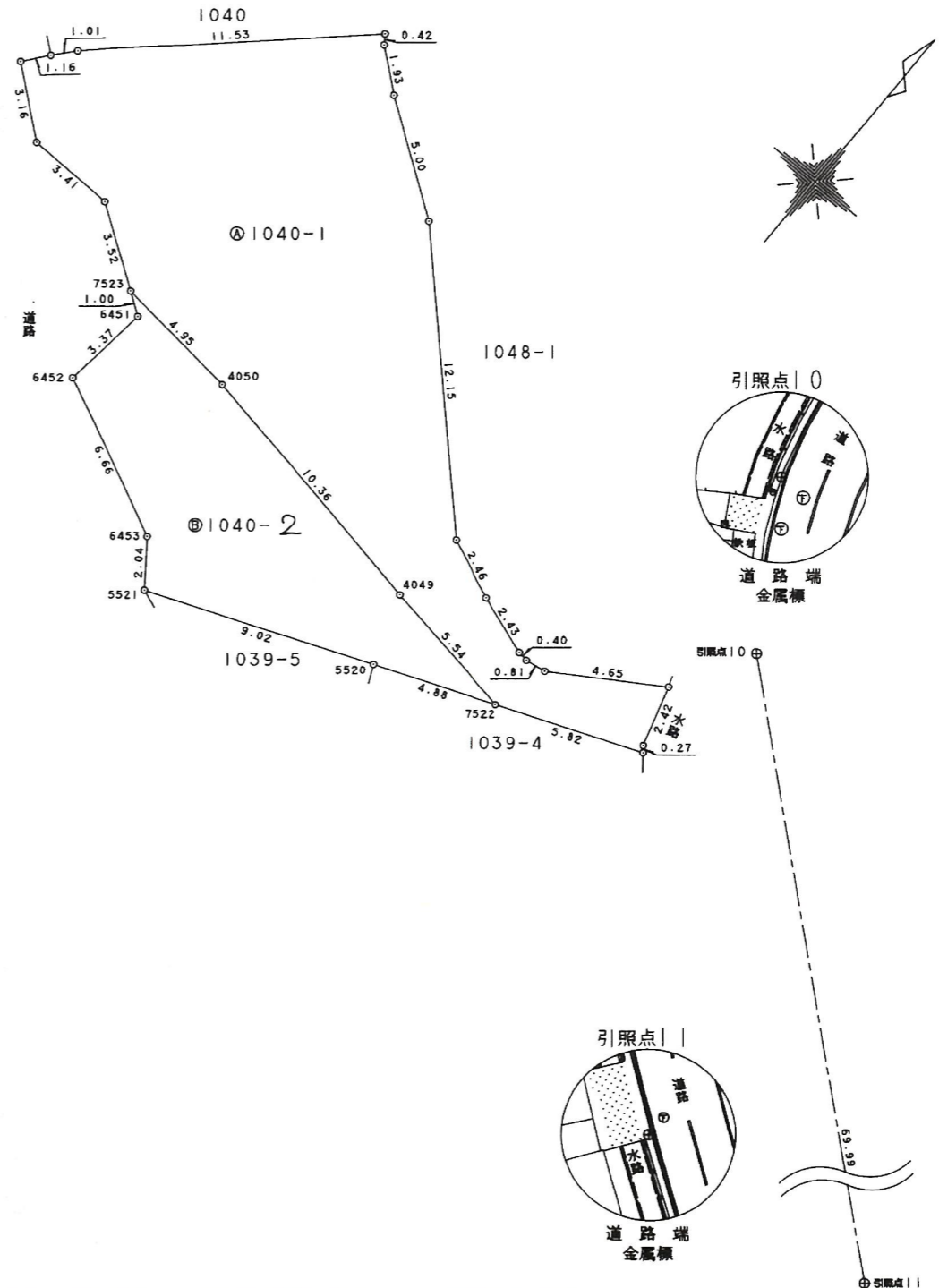
引照点表

測点名	標識	X座標	Y座標
P1 引照点10	金属標	-22435.004	-28738.679
P2 引照点11	金属標	-22480.347	-28685.365

境界点 (KT)	点間距離	3点間の内角
P1 ⇄ KT	70.388	88-12-52
P2 ⇄ KT	89.915	13-26-26
P1 ⇄ P2	9.984	8-09-01
P1 ⇄ 7523	27.235	88-12-52
P2 ⇄ 7523	89.915	13-26-26

本測量に使用した与点			
二等三角点		三等三角点	
横手村		本丸	
X座標	-22891.69	X座標	-21928.61
Y座標	-29221.96	Y座標	-27225.57

*使用機名 Pro-Wing 測量システム
 *計算式 面積 = $\sum (Y_i (X_{n+1} - X_{n-1})) / 2$ n=1,2,3...N



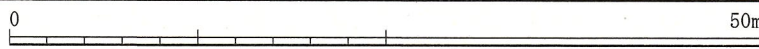
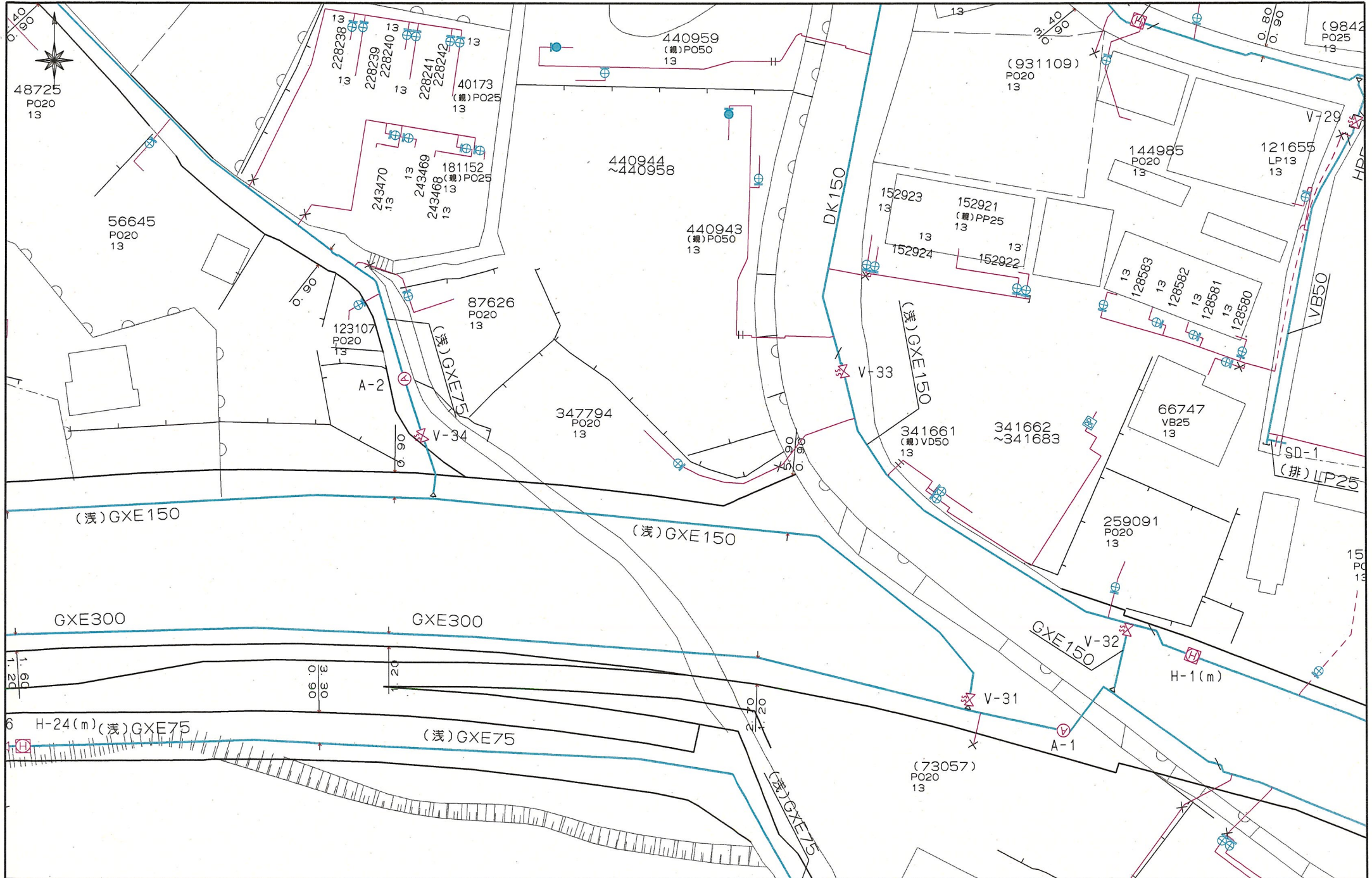
作製者 熊本土木事務所 (株)水野建設コンサルタント
 測量士 野路重雄
 技術更長 参事 堤 康博 (平成17年2月28日作製)

縮尺 1/250

3566-2
 3558-9
 3561-4
 3603-1
 3603-2
 3524-1
 3528-3
 3565-24

(1) 平成24年4月6日
この図面に記録されている土地の全部又は一部についてその所在又は地番が変更された。
上記の日付は、この図面に変更内容を記録した日付である。

上下水道施設管理図



上下水道施設管理図

